

## UNFPA Globalmente: Más de un 50% de Mujeres

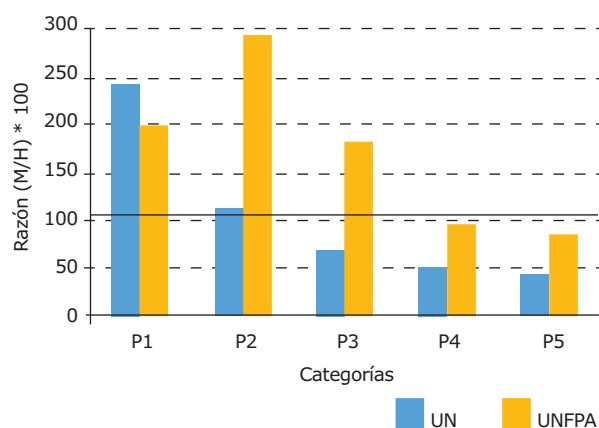
El Sistema de Naciones Unidas (SNU) tiene como meta la representación paritaria de hombres y mujeres en las organizaciones y agencias que lo conforman, particularmente en los niveles profesionales y directivos. La Resolución 59/164, de 20 de diciembre de 2004, de la Asamblea General urgió a las organizaciones del Sistema a redoblar sus esfuerzos para alcanzar dicha meta en un futuro cercano.

En diciembre de 2006, el informe de la Asamblea General sobre la mejora del estatus de las mujeres en el SNU concluyó que sólo el 37% del total del personal profesional y directivo estaba compuesto por mujeres. Globalmente, el Fondo de Población de Naciones Unidas (UNFPA) es la única agencia especializada que ha alcanzado más de un 50% de representación femenina, además de ser una de las únicas cuatro agencias lideradas por una mujer.

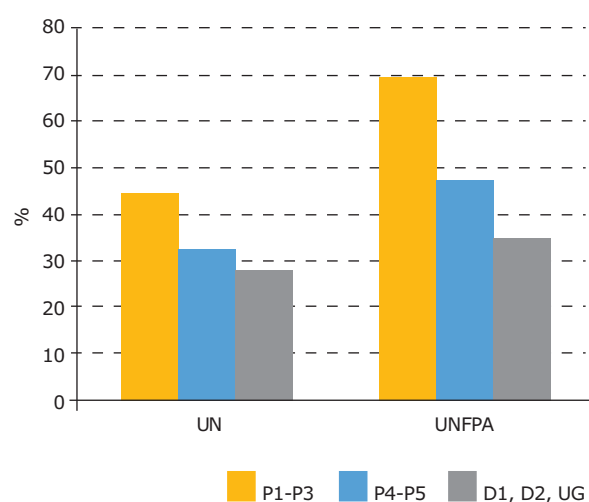
La desagregación por sexo de los datos relativos a los puestos profesionales (niveles P1 a P5) muestra que el UNFPA ha alcanzado la paridad en todos los niveles (Gráfica 1). Por ejemplo, en el nivel profesional P3, mientras el conjunto del SNU presenta 70 mujeres por cada 100 hombres, la proporción en el UNFPA es de 180 mujeres por cada 100 hombres. La paridad en la representación entre hombres y mujeres alcanza también a los niveles profesionales más altos (P4 y P5).

En los cargos directivos (niveles D1 a UG), el porcentaje de mujeres en el UNFPA es del 35% frente al 27% en el Sistema de Naciones Unidas (Gráfica 2). En los cargos directivos de mayor rango (UG), el porcentaje de mujeres en UNFPA alcanza el 66.7% frente al 20% del Sistema de Naciones Unidas.

**Gráfica 1**  
Razón Mujeres / Hombres de personal profesional en SNU y UNFPA por categorías (P1 a P5), 2004



**Gráfica 2**  
Porcentaje de mujeres pertenecientes a personal profesional y directivo en SNU y UNFPA según categorías, 2004



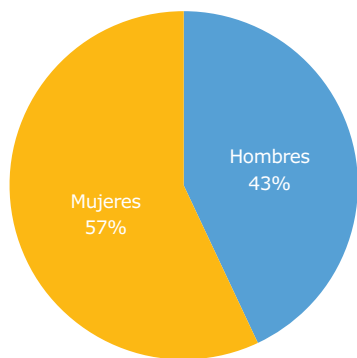
Los datos a nivel global de este documento se basan en el informe de la Asamblea General de Naciones Unidas (2006) Improvement of the Status of Women in the United Nations System. United Nations A/61/318; los datos para el nivel regional fueron proporcionados por la División de Recursos Humanos de UNFPA.

## UNFPA en América Latina y el Caribe: Más allá de la paridad

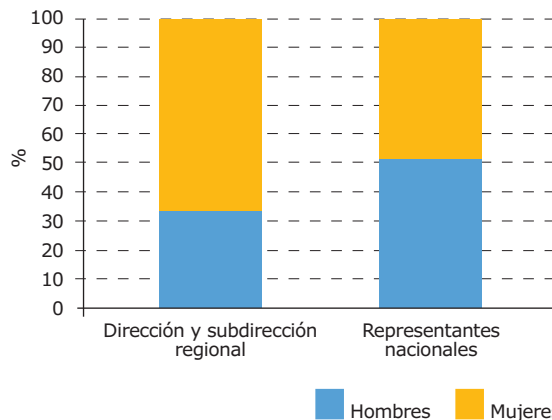
En América Latina y el Caribe, el 62% del personal internacional y nacional del UNFPA está compuesto por mujeres. El 57% de los puestos profesionales internacionales y directivos en la región está ocupados por mujeres (Gráfica 3).

Al desagregar por sexo los datos relativos a los puestos de representación regional y de representación nacional (representantes, representantes adjuntos y representantes auxiliares), el porcentaje de mujeres alcanza el 66.7% y el 51.5% respectivamente (Gráfica 5).

**Gráfica 3**  
Distribución porcentual por sexo del personal internacional y directivo del UNFPA en LAC, 2007

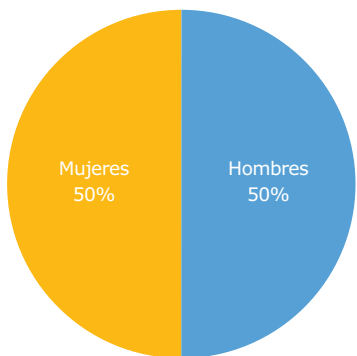


**Gráfica 5**  
Distribución porcentual por sexo de puestos de representación regional y nacional del UNFPA en LAC, 2007



Los niveles superiores, de P5 a D2, presentan un balance del 50% entre hombres y mujeres (Gráfica 4).

**Gráfica 4**  
Distribución porcentual por sexo del personal internacional y directivo (categorías P5 a D2) del UNFPA en LAC, 2007



© División de América Latina y el Caribe del UNFPA.

**UNFPA Paraguay**  
Mariscal López y Saraví  
Edificio Naciones Unidas - Entrepiso  
Asunción - Paraguay  
Telefax: (595-21) 614442  
www.unfpa.org.py  
fondodepoblacion@unfpa.org.py

Contacto:  
Mirtha Rivarola, Asesora de Género y Adolescencia  
rivarola@unfpa.org  
Carolina Ravera, Asesora de Abogacía y Comunicación  
ravera@unfpa.org